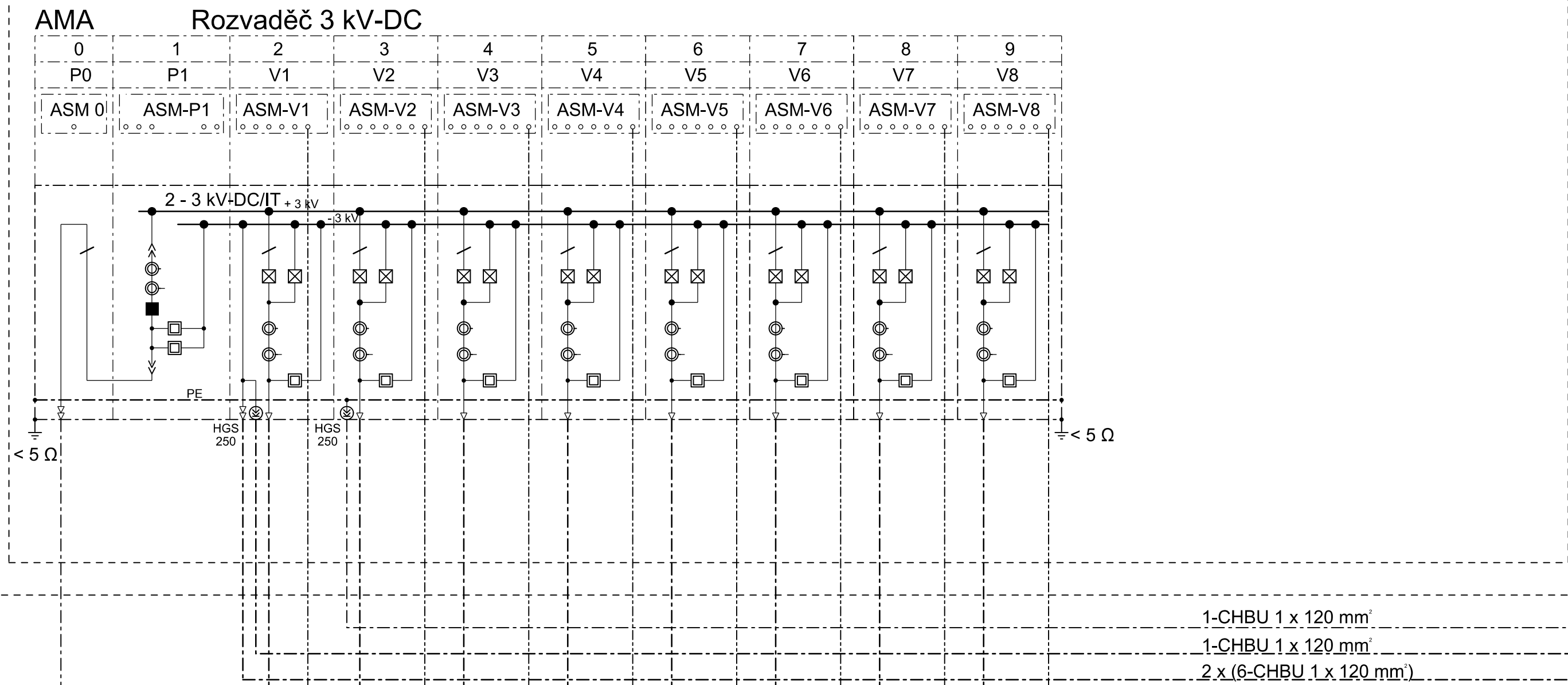


Přehledové schéma EPZ1 a EPZ2

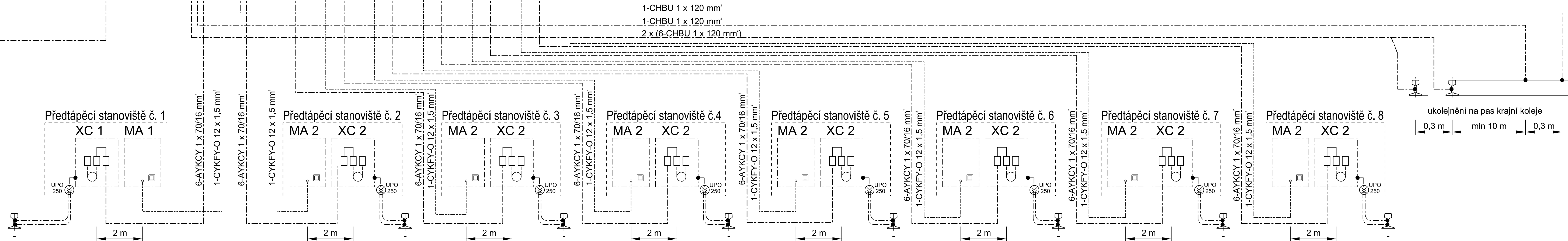
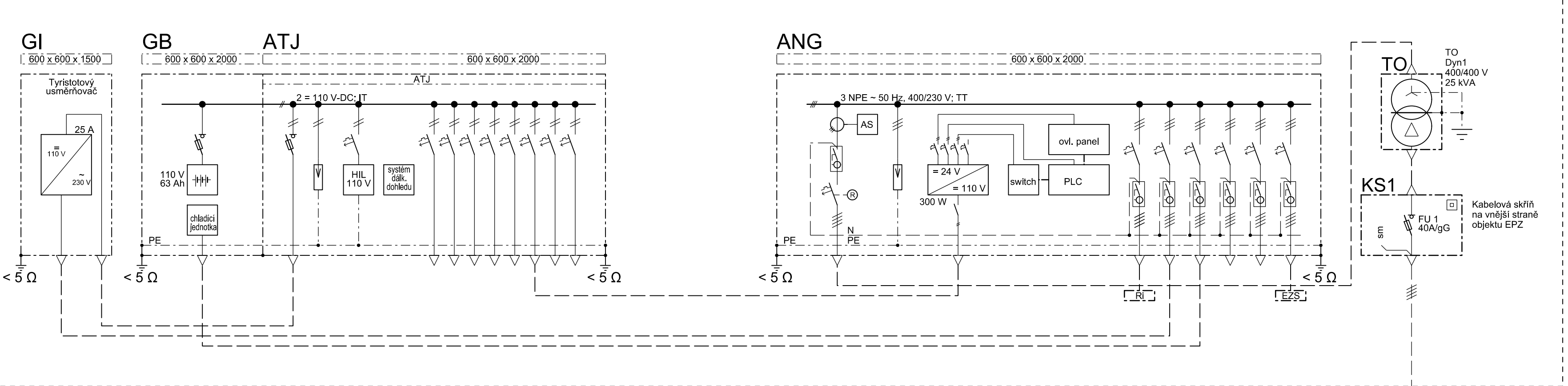
Objekt domku EPZ

Trakční měnič Kladno

EPZ - technologie





EPZ - vlastní spotřeba



DOKUMENTACE SE ZAPRACOVANÝMI PŘÍPOMÍNKAMI

Změna:	Název změny:	Datum:	Provedl:	Podpis:

Investor, objednatel:	Správa železniční dopravní cesty, státní organizace	Inženýrská činnost:
	Správa železniční dopravní cesty, státní organizace Dlážděná 1003/7 110 00 Praha 1	METROPROJEKT Praha a.s. nám. I. P. Pavlova 2/1786 120 00 Praha 2 www.metroprojekt.cz info@metroprojekt.cz
Správa železniční dopravní cesty		Kontaktní adresa: Správa železniční dopravní cesty, s.p.o. Stavební správa západ Sokolovská 1955/278, 190 00 Praha 9

Zhotovitel dílčí části dokumentace:	SUDOP PRAHA a.s. Olšanská 1a, 130 80 Praha 3 tel.: +420 267 094 111 e-mail: praha@sudop.cz
	

METROPROJEKT Praha a.s. nám. I. P. Pavlova 2/1786 120 00 Praha 2 generální ředitel: Ing. David Krása tel.: +420 296 154 105 www.metroprojekt.cz info@metroprojekt.cz		Suprava čtka:
--	---	---------------

HIP:	Podpis:	Název a účel díla:
Ing. Jan Nosek		Modernizace trati
tel.: +420 296 154 221		Kladno (včetně) - Kladno-Ostrovce (včetně)
Stupeň: PŘÍPRAVNÁ DOKUMENTACE/ DOKUMENTACE PRO ÚZEMNÍ ROZHODNUTÍ		

Sředitel:	Název části díla:	D. Technologická část D.3 Silnoproudá technologie včetně DŘT D.3.9 Elektrická předtápěcí zařízení	D. D.3 D.3.9
Elektrotechniky, trakce, sdělovací a zabezpečovací techniky			
Verdouce sředitel:	Podpis:		
Ing. Martin RAIBER			

Odpovědný projektant:	Podpis:	Název přílohy:	Změna:
Ing. Lukáš Franc		Přehledové schéma EPZ 1 a EPZ 2	
Vypracoval:	Podpis:		
Ing. Lukáš Franc			
Stav: znak: V20/2038 datum: 01/2017			
Počet formát: 6 x A4 měřítko:			
ICD:	13	6090	04
	03	09	00
			2